

AD

CHALEUREUSES, UNIQUES ET DÉCALÉES

6 MAISONS DANS L'AIR DU TEMPS

INSPIRATION JAPON

40 PAGES DE DÉCORATION
SOUS INFLUENCE

DESIGN

CHARLOTTE PERRIAND
AU PAYS DU
SOLEIL-LEVANT

GUIDE

BEL ÉLECTROMÉNAGER, BONS ACCESSOIRES,
TOUT POUR ÊTRE HEUREUX EN CUISINE

M 04021 - 151 - F. 5,50 € - RD



L'UNIVERS AD
Le shopping

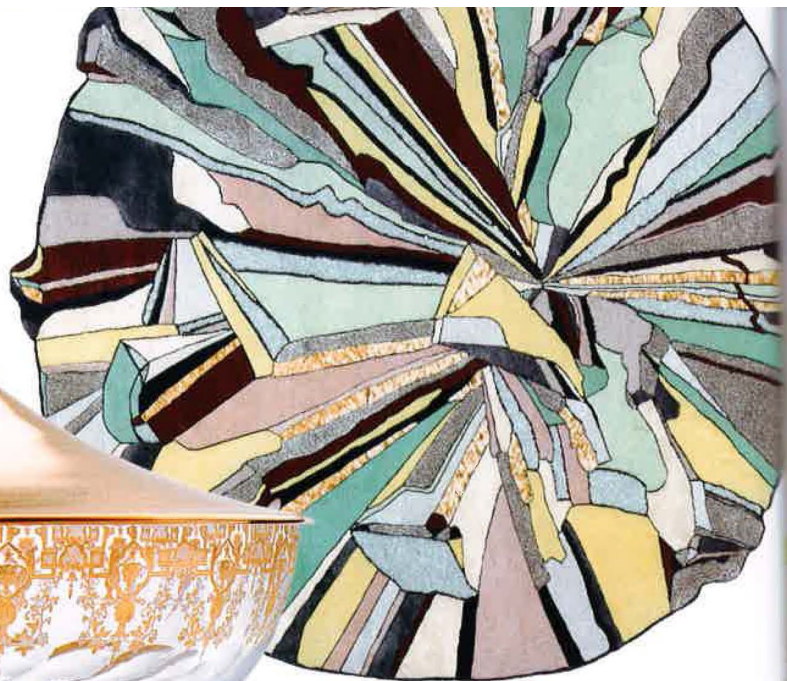
LA PIÈCE FESTIVE

Pour cette édition spéciale limitée à 50 ex., cette coupe en cristal s'assortit d'un couvercle en métal doré brossé. *Tigre*, 9900 € (7950 € la coupe seule), SAINT LOUIS.



LE TAPIS PSYCHÉDELIQUE

Signé Bethan Laura Wood, ce tapis noué main mêlant laine d'Himalaya, lin et soie revisite l'artisanat tibétain dans un dessin explosif. *Super Round*, 250 x 256 cm, 8 448 €, CC-TAPIS.



LA TABLE ÉTOILÉE

Le duo david/nicolas a allié bronze, acier et travertin pour donner naissance à cette table sculpturale.

Constellation, 1170 x h 30 x p 130 cm, prix sur demande, CARPENTERS WORKSHOP GALLERY.



LE VASE PICTURAL

Influencé par l'abstraction de Soulages, le céramiste Benjamin Poulanges allie ici forme épurée et aplats impétueux. *Orange 10*, ø 38 x h 63 cm, 12 000 €, GALERIE NEGROPONTES.



L'ÉLÉGANCE AU POIGNET

Cadran en émail grand feu ivoire, boîtier et aiguilles en or jaune, bracelet en alligator bleu... spécialement éditée pour le 280^e anniversaire de Jaquet Droz, cette montre exhale tout le raffinement de cette belle maison suisse. *Grande Seconde Hommage*, mouvement mécanique à remontage automatique, 21900 €, JAQUET DROZ.



LE PLATEAU EN CÉRAMIQUE

L'artiste lisboète Bela Silva marie ses deux passions, l'illustration et la céramique, dans ce plateau coloré. *Patagonia*, collection *Carnets de Voyages*, L 40 x l 33 cm, 82,80 €, SERAX.