

L'Eventail

ART | CULTURE | GOTHA
TENDANCES | PATRIMOINE
HISTOIRE | MONDANITÉS
IMMOBILIER DE PRESTIGE
VOYAGES | CÔTE FRANCE
EN RÉALITÉ AUGMENTÉE
ÉVÉNEMENTS DE L'EVENTAIL

MARS 2019 | 6 € | BRUXELLES | PARIS | LUXEMBOURG | MONACO | LONDRES | WWW.EVENTAIL.BE

Jardins SANS FRONTIÈRES

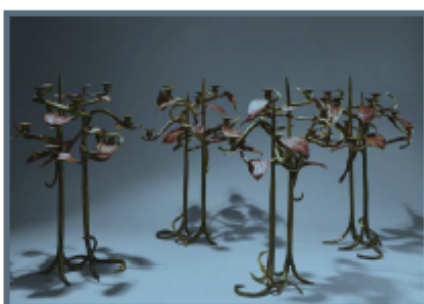
TEFAF 2019
7000 ANS D'HISTOIRE DE L'ART

LA MAISON FRISON HORTA
UN PONT ENTRE DEUX CULTURES

MODE PRINTEMPS
LES ANNÉES 80 REVUES ET CORRIGÉES



ALEXANDRE BIAGGI LE XX^E SIÈCLE À MAASTRICHT



De haut en bas : Paravent de Christian Bérard pour Jean-Michel Frank, bureau et fauteuil de Frank, lampe d'Alberto Giacometti pour Frank. Candélabres de Claude Lalanne. Fauteuil de Philippe Hiquily pour Henri Samuel. Console de Fontana pour Osvaldo Borsani. PHOTOS : © FRANCIS AMAND | FRANCESCO GRIOTTO

En 1989, IL OUVRIT une petite galerie à Paris. Trente ans plus tard, il fait partie des plus grands marchands des arts décoratifs français du xx^e siècle. Et pour la première fois, il est à la Tefaf. "C'est un privilège d'y participer, et je suis très heureux de partager un stand avec mon ami Pierre Passebon." Une forme de consécration pour celui qui se destinait à être commissaire-priseur, mais qui finalement préférerait dénicher pour lui des perles dans les ventes de l'hôtel Drouot. Très tôt, Alexandre Biaggi s'est attaché aux créateurs des années 1940 qui incarnaient le grand décor à la française : Jean-Michel Frank, Emilio Terry, André Arbus, Gilbert Poillerat, Serge Roche. Les collectionneurs assurèrent son succès et lui permirent, en 1996, de s'offrir un bel espace rue de Seine. Progressivement, le marchand y glissa des pièces de designers italiens et américains des années 1950-60 : Gio Ponti, Robsjohn-Gibbings, Karl Springer. Une nouvelle fois en avance sur la mode. Puis, il y a une dizaine d'années, il a commencé à éditer des créateurs contemporains : Hervé Van der Straeten, Patrice Dangel, Mattia Bonetti... L'édition comme un prolongement du métier d'antiquaire. Toutefois, pour son premier stand à Maastricht, pas de création contemporaine, mais des pièces de qualité muséale : "Avec Pierre Passebon, nous avons souhaité mettre en valeur la relation qu'ont entretenue de grands décorateurs avec des artistes." Exemples avec ces deux paravents commandés par Jean-Michel Frank à Christian Bérard pour l'appartement de madame Arthaud, cette lampe en plâtre réalisée par Alberto Giacometti vers 1936, toujours pour Frank ; ou plus proches de nous, ces quatre candélabres de Claude Lalanne, ces deux fauteuils de Philippe Hiquily pour Henri Samuel ou encore cette console de Lucio Fontana pour Osvaldo Borsani. Une marchandise doublement précieuse.

GALERIE ALEXANDRE BIAGGI

14 rue de Seine, Paris 6^e
Tél. 00 33 1 44 07 34 73
www.alexandrebiaggi.com

► TOTAL LOOK

Il y a un an, Patrick Frey sortait un ouvrage sur son grand-père maternel René Prou. L'occasion de redécouvrir des modèles iconiques de celui qui décora entre autres l'Orient-Express et le Normandie... Au même moment, l'éditeur de tissus reprenait Rosello, l'un des plus anciens fabricants de mobilier situé à Villers-Cotterêts, et très récemment créait la surprise en annonçant le lancement de Pierre Frey meublier avec plus de 200 références! Tous les styles sont déclinés, du Louis XVI au canapé très contemporain, en passant par l'Art déco, sans oublier la réédition d'un fauteuil de René Prou dessiné en 1931. La boucle est bouclée. www.pierrefrey.com



© BREVET/STANISLAS

◀ BEAU JOUEUR

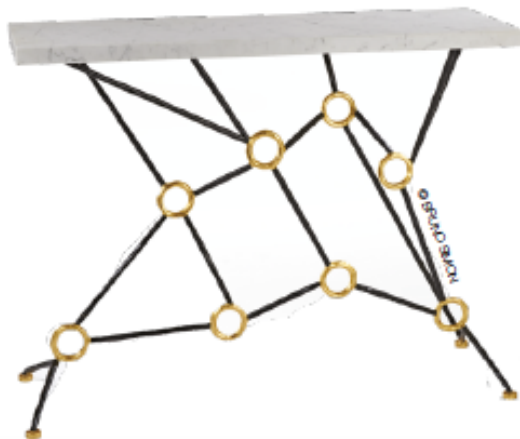
Que ce soit à la Biennale des Antiquaires ou au PAD, il a toujours les plus jolis stands. Jacques Lacoste est aussi discret que ses meubles sont somptueux. Il est le grand spécialiste de Jean Royère, Max Ingrand, Alexandre Noll, Georges Jouve, Serge Mouille. Installé rue de Seine depuis 2008, il vient d'ouvrir une seconde galerie dans un tout autre quartier, à deux pas de l'Élysée. 500 m² sur trois niveaux qui lui permettent de recréer des ensembles cohérents, dans un esprit *period rooms*. Un espace qui lui offre aussi la possibilité d'élargir son champ d'investigation jusqu'à Hector Guimard. Entre Sotheby's et Christie's, c'est un pari qui ne manque pas de panache et donne au marché parisien une nouvelle magnifique vitrine. www.jacqueslacoste.com

► CREATIVITE FOLLE

Du 14 au 17 mars, Collectible, la foire du "design innovant", revient pour une deuxième édition dans le bâtiment Vanderborcht à Bruxelles. Amateurs de design *vintage*, passez votre chemin. Ici, on est à la pointe de la recherche et les créations se veulent en phase avec notre XXI^e siècle. Parmi les quatre-vingts exposants, on remarquera les élégantes lampes de Carla Baz qui fait appel à l'artisanat libanais, le mobilier de bois et de bronze de Kostia, ou, plus inattendues, les pièces en bois, métal et pierre du Studio Khachatryan, les produits en mousse de céramique du Studio Furthermore ou encore les œuvres réalisées par Marcin Rusak, qui s'est inspiré de Rothko. Une modernité qui ne manque pas de charme. www.collectible.design



© ITTERRA/COOLINK



© SPURD/STUDIO

◀ POESIE ELISABETHAINE

Elle n'avait pas exposé à la galerie Avant-Scène depuis 2013. Inutile de dire qu'Elisabeth Delacarte est heureuse d'annoncer la présentation d'une vingtaine de nouvelles pièces d'Elizabeth Garouste. "Elle travaille beaucoup pour les États-Unis et répond aussi à de nombreuses commandes particulières." Mais elle a pu réunir un ensemble de meubles et d'objets décoratifs qui vont enchanter les amateurs. On y retrouve le style poétique de la créatrice, toujours inspirée par la nature, et quelques pièces plus graphiques, comme cette console baptisée *Solver*. Ses matériaux de prédilection n'ont pas changé: fer forgé, terre cuite, céramique émaillée, bronze et feuille d'or. Éditées à seulement huit exemplaires, ces délicates compositions risquent de vite disparaître. www.avantscene.fr